

MATERIAL

Edelstahl 1.4308

DRUCKFEDER

Edelstahl AISI 301.

GEWINDEBUCHSE

Edelstahl AISI 304.

MONTAGEHINWEIS

Schweißen.

STANDARDAusFÜHRUNGEN

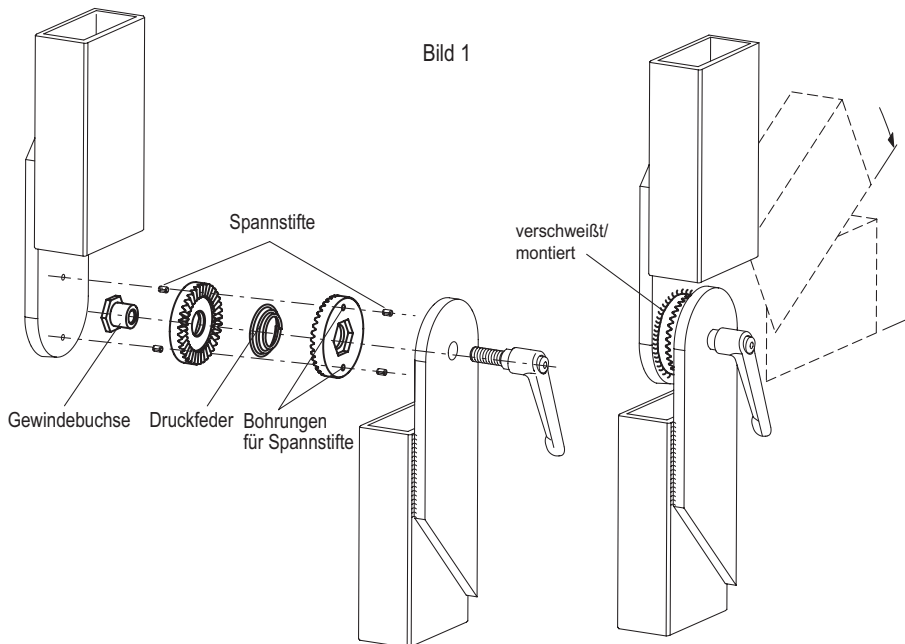
- **GN 188-A-NI**: Durchloch, ohne Buchse.
- **GN 188-B-NI**: Buchse mit Gewinde Durchloch.
- **GN 188-C-NI**: mit Gewindebuchse und Zentriersatz.

FUNKTIONEN UND ANWENDUNGEN

Mit Hilfe von Edelstahl-Rastscheiben GN 188 können Bauelemente zueinander in definierten Winkelschritten verstellt und formschlüssig verbunden werden. Sie werden durch Schweißen befestigt (Bild 1). Die Verzahnung ist so ausgerichtet, dass eine perfekte Anordnung im 0° und 90° Winkel garantiert ist.

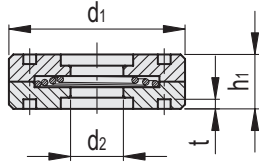
Die Druckfeder wird beim Montieren zwischen die Zahnscheiben platziert und bewirkt, dass sich die Zahnscheiben beim Lösen sicher trennen.

Zum Lieferumfang gehören jeweils zwei Rastscheiben, eine Druckfeder sowie, je nach Ausführung, eine Gewindebuchse.

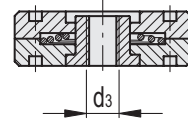




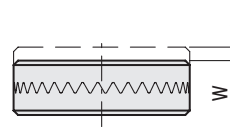
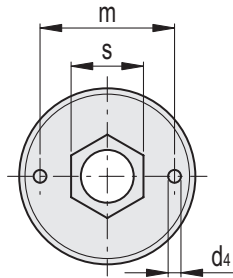
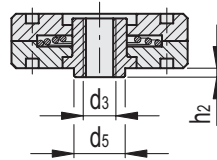
GN 188-A-NI



GN 188-B-NI



GN 188-C-NI



INOX STAINLESS STEEL

GN 188-A-NI

Code	Artikelnummer	d1	d2	d4	h1	m	s	t	Anzahl der Zähne z	wmin	⚖️
GN.31512	GN 188-35-24-A-NI	35	12	3	12	26	17	2.5	24	2	7
GN.31517	GN 188-35-36-A-NI	35	12	3	12	26	17	2.5	36	2	7
GN.31522	GN 188-55-24-A-NI	55	16	4	17	42	22	3	24	3	18
GN.31527	GN 188-55-36-A-NI	55	16	4	17	42	22	3	36	3	18
GN.31537	GN 188-75-24-A-NI	75	20	5	22	60	27	4	24	4	46
GN.31547	GN 188-75-36-A-NI	75	20	5	22	60	27	4	36	4	46

INOX STAINLESS STEEL

GN 188-B-NI

Code	Artikelnummer	d1	d3	d4	h1	m	s	t	Anzahl der Zähne z	wmin	⚖️
GN.31513	GN 188-35-24-B-NI	35	M8	3	12	26	17	2.5	24	2	10
GN.31518	GN 188-35-36-B-NI	35	M8	3	12	26	17	2.5	36	2	10
GN.31523	GN 188-55-24-B-NI	55	M10	4	17	42	22	3	24	3	26
GN.31528	GN 188-55-36-B-NI	55	M10	4	17	42	22	3	36	3	26
GN.31538	GN 188-75-24-B-NI	75	M12	5	22	60	27	4	24	4	54
GN.31548	GN 188-75-36-B-NI	75	M12	5	22	60	27	4	36	4	54

INOX STAINLESS STEEL

GN 188-C-NI

Code	Artikelnummer	d1	d3	d4	d5-0.15	h1	h2	m	s	t	Anzahl der Zähne z	wmin	⚖️
GN.31514	GN 188-35-24-C-NI	35	M8	3	12	12	1.7	26	17	2.5	24	2	11
GN.31519	GN 188-35-36-C-NI	35	M8	3	12	12	1.7	26	17	2.5	36	2	11
GN.31524	GN 188-55-24-C-NI	55	M10	4	16	17	2.8	42	22	3	24	3	30
GN.31529	GN 188-55-36-C-NI	55	M10	4	16	17	2.8	42	22	3	36	3	30
GN.31539	GN 188-75-24-C-NI	75	M12	5	20	22	4.7	60	27	4	24	4	62
GN.31549	GN 188-75-36-C-NI	75	M12	5	20	22	4.7	60	27	4	36	4	62

Maschinenelemente